

L'INRETS et l'espace européen de la recherche

Claire Niclause, Corinne Brusque & Philippe Vezin



INRETS : 20 ans de recherche sur les transports et leur sécurité

- 1985 EUREKA (Promotheus)
- 1987-1991 2^{ième} PCRD actions amont et 14 projets retenus
- 1991-1994 3^{ième} PCRD actions amont et 36 projets retenus
- 1994-1997 4^{ième} PCRD actions amont et 56 projets retenus
- 1998-2001 5^{ième} PCRD actions amont et 38 projets retenus
- 2002-2006 6^{ième} PCRD actions amont et 31 projets à ce jour



ECTRI – Conférence Européenne des Instituts de Recherche en Transports

- initiée en 2001 par l'INRETS et créée officiellement en 2003
- il s'agit d'une association sans but lucratif - loi 1901
- dont le secrétariat général d'ECTRI est accueilli par l'INRETS à Bron
- rassemble 19 instituts de recherche européens représentatifs du domaine des transports de surface (Route, Rail, Maritime)
- regroupe 17 pays dans l'Europe élargie
- totalise une capacité scientifique de 5000 chercheurs
- a vocation à intégrer les instituts issus des nouveaux états membres et des pays en voie d'accession



INRETS : 20 ans de recherche sur les transports et leur sécurité

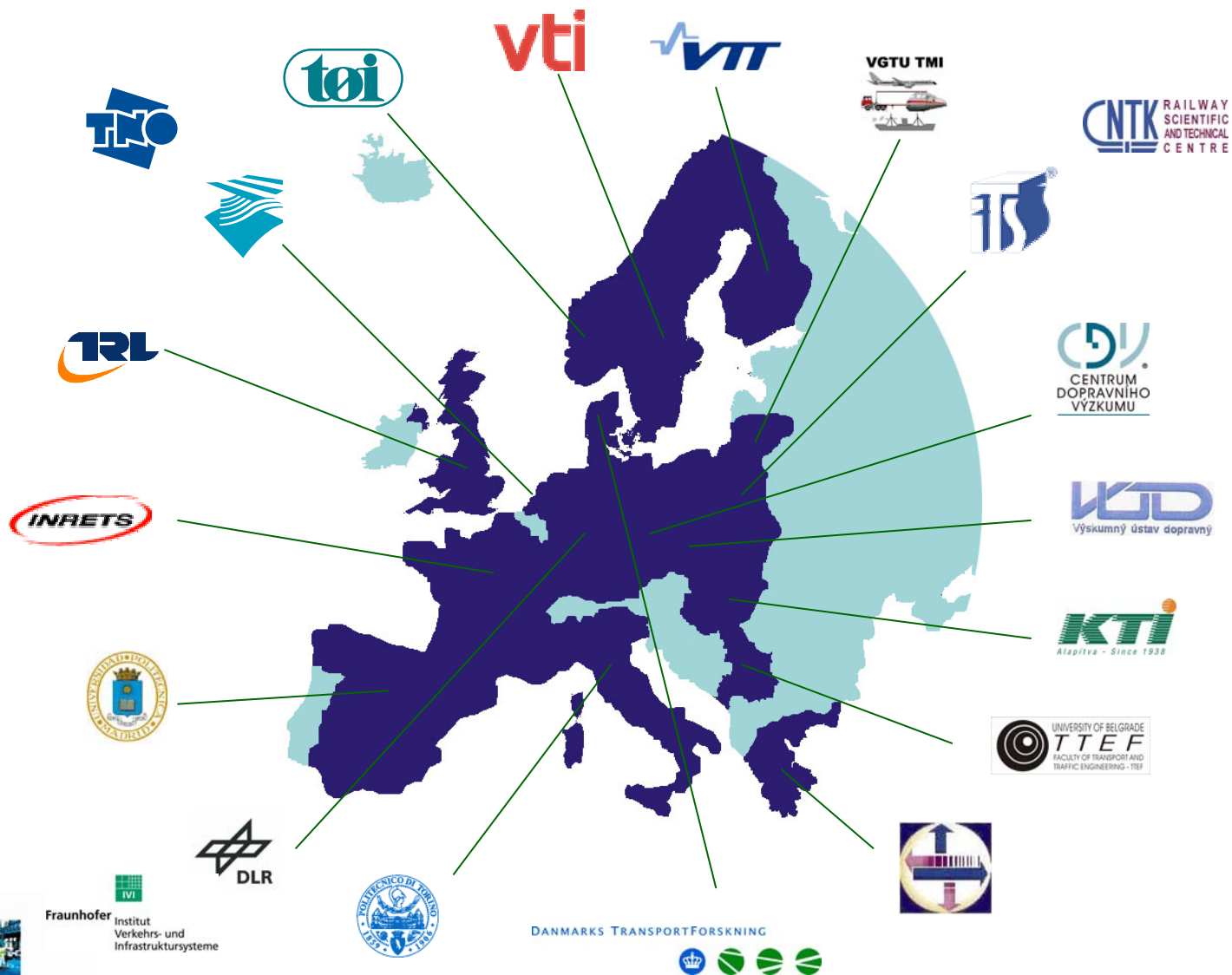
Les missions d'ECTRI

- Promouvoir la coopération européenne dans le domaine de la recherche en transport de surface
- Participer à la construction de l'espace européenne de la recherche
- Être un lieu de réflexion et de conseil, indépendant, pour les autorités publiques nationales et européennes
- Partager et mettre en réseau des méthodes, des outils et des infrastructures de recherche
- Soutenir et appuyer la préparation de propositions de projets Européens
- Favoriser la mobilité et la formation des chercheurs



INRETS : 20 ans de recherche sur les transports et leur sécurité

Un engagement dans la constitution de liens privilégiés à travers l'Europe



INRETS : 20 ans de recherche sur les transports et leur sécurité

ERT - Un outil opérationnel au développement européen de l'INRETS



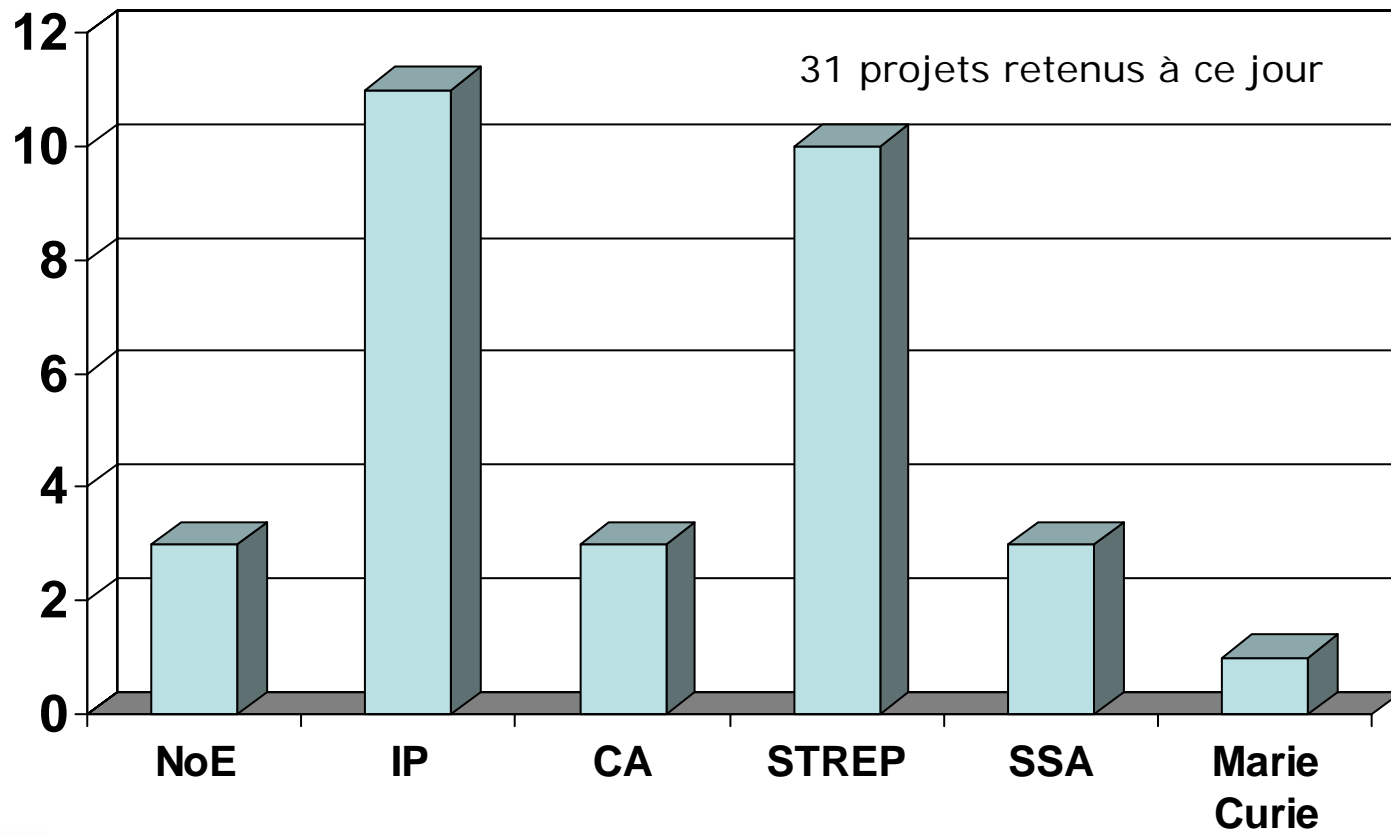
- Soutenir les chercheurs pour la préparation, la négociation et le suivi de projets européens complexes
- Rassembler l'ensemble des compétences nécessaires (administratif, juridique, financier, ...) à la gestion de projets européens
- Capitaliser l'expérience acquise à travers différentes coordinations de projets

- Une société par Actions Simplifiée détenue à 100% par l'INRETS
- Créée en 2003
- Installée sur deux sites de l'INRETS – Bron et Villeneuve d'Ascq
- Regroupant à ce jour 4 salariés



INRETS : 20 ans de recherche sur les transports et leur sécurité

L'implication dans le 6^{ième} PCRD



**Le Réseau d'Excellence
Un nouveau instrument du 6e PCRD
pour lutter contre la fragmentation de la recherche européenne**

Son objectif principal est de permettre, pour un domaine de recherche, une intégration progressive et durable des compétences européennes sur le sujet à travers la création d'un centre virtuel d'excellence européenne

Un instrument qui vient compléter les outils existants

Projets R & D

Associations européennes

Un concept avec des traductions multiples

HUMANIST

APSN



INRETS : 20 ans de recherche sur les transports et leur sécurité

Le Réseau d'Excellence HUMANIST
HUMAN centred design for Information Society Technologies



Fédérer au plan opérationnel les compétences européennes sur
l'étude des interactions Homme/machine et leurs applications
à la télématique routière et aux aides à la conduite



INRETS : 20 ans de recherche sur les transports et leur sécurité

Replacer le conducteur au centre de la conception des systèmes d'information et d'assistance



- Pour les concevoir à partir des besoins et de usages des conducteurs
- Pour s'assurer de leur pertinence et de leur acceptabilité
- Pour identifier leurs effets potentiellement négatifs et en limiter les conséquences

La promotion d'une démarche de conception anthropocentrée

Il s'agit de participer aux différentes phases du processus de conception, ...

- En identifiant les besoins des conducteurs
- En spécifiant les fonctionnalités du système et ses modalités d'interactions avec le conducteur
- En proposant des outils et des méthodes pour évaluer l'ergonomie du système
- En évaluant les effets du système sur la sécurité et la mobilité des conducteurs



grâce à des méthodes d'investigation diversifiées

- Analyse et modélisation de l'activité de conduite (situations normales et critiques)
- Recueil de l'opinion des conducteurs vis-à-vis des fonctionnalités du système
- Expérimentations confrontant un panel de sujets à un prototype du système
- Observation des pratiques d'utilisation du système par les conducteurs



INRETS : 20 ans de recherche sur les transports et leur sécurité

Un programme commun d'activités

Un ensemble d'activités de recherche

Afin de couvrir les différents aspects de la conception centrée sur l'homme

Un ensemble d'activités d'intégration

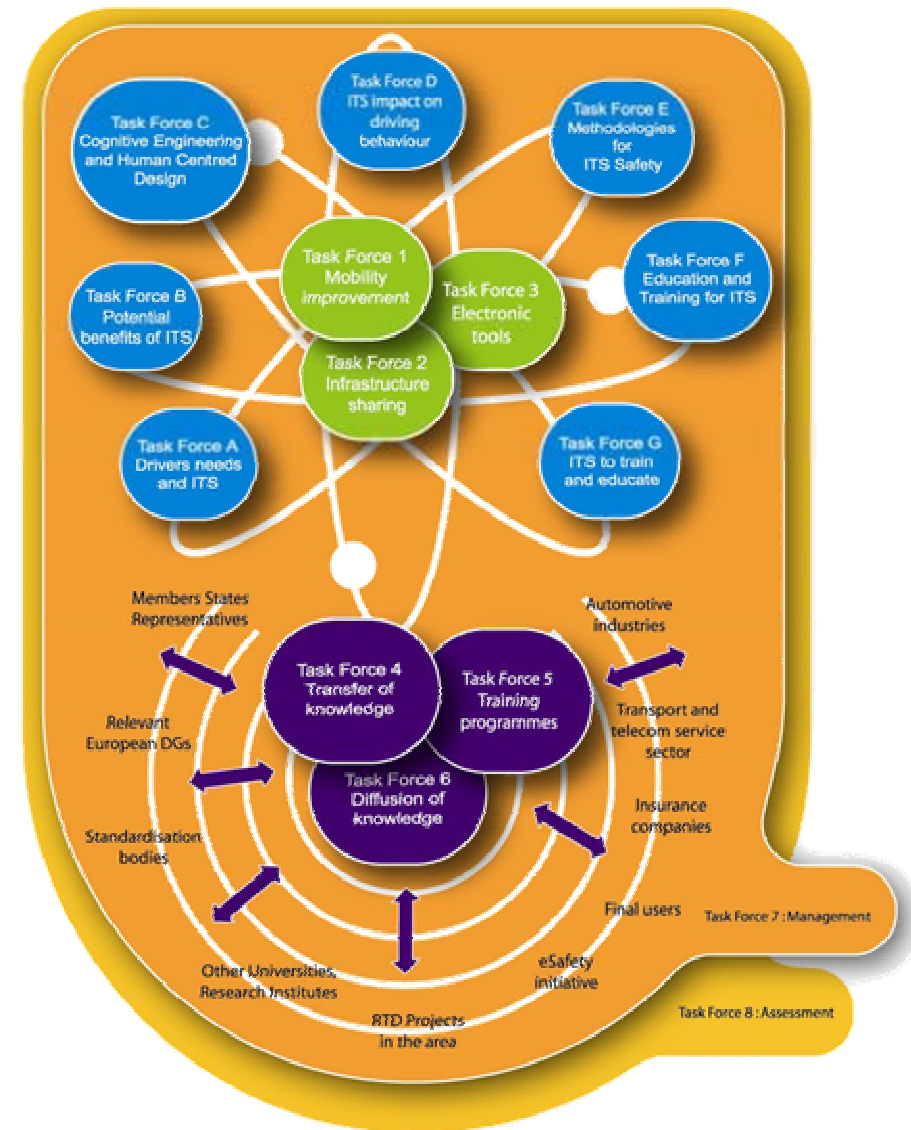
Afin de favoriser le mode de fonctionnement en réseau

Un ensemble d'activités de dissémination

Afin de diffuser largement les connaissances acquises

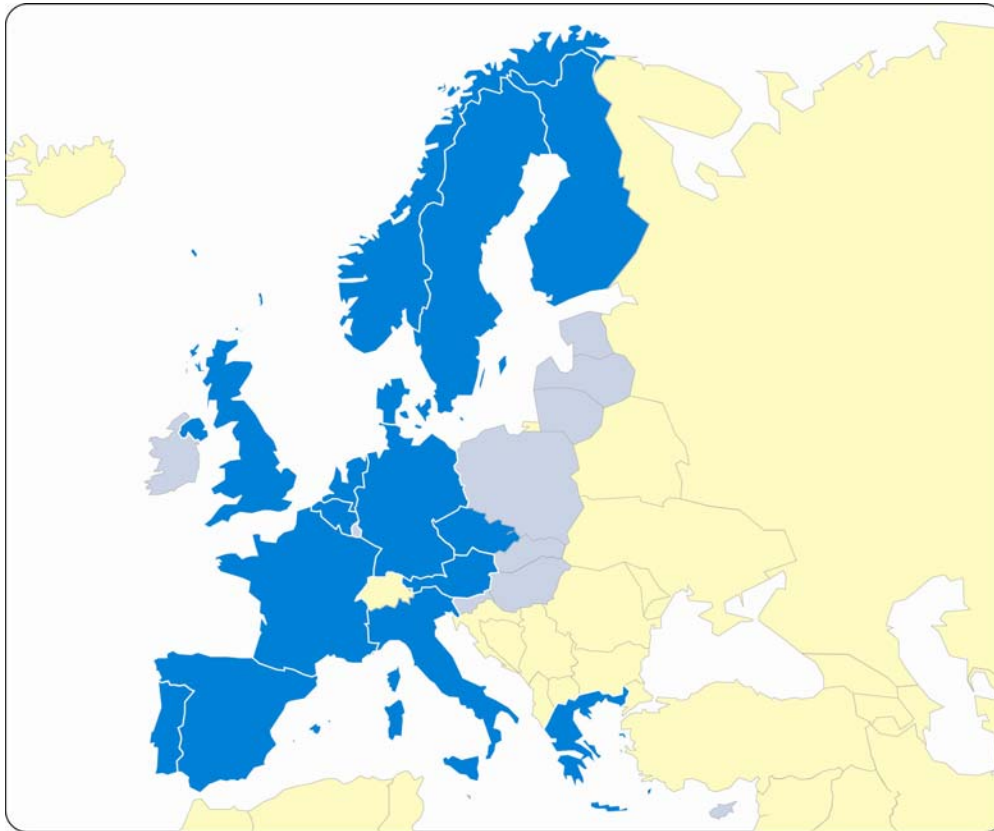
Un ensemble d'activités de management

Afin de faire vivre le réseau et de s'assurer de sa pérennité



INRETS : 20 ans de recherche sur les transports et leur sécurité

Un Consortium qui continue à s'étoffer



22 organismes de recherche partenaires, provenant de 14 pays

Un potentiel de 110 chercheurs et 30 doctorants

L'INRETS est coordinateur par l'intermédiaire de sa filiale ERT

En 2005, une université Italienne a rejoint le réseau

3 autres Instituts en ont fait la demande et leur candidature est à l'étude.



INRETS : 20 ans de recherche sur les transports et leur sécurité

Un conseil scientifique qui veille

10 membres qui se réunissent une fois l'an

- 2 présidents d'Associations Européennes de recherche :
ECTRI et FERSI
- 2 coordinateurs de projets européens: AIDE et PREVENT
- 2 universitaires
- 2 responsables de groupes de normalisation
- 1 vice-président de la plateforme ERTRAC
- 1 responsable de groupe opérationnel du Prédit

- dont 2 membres viennent de l'extérieur de l'Europe: Canada et Japon



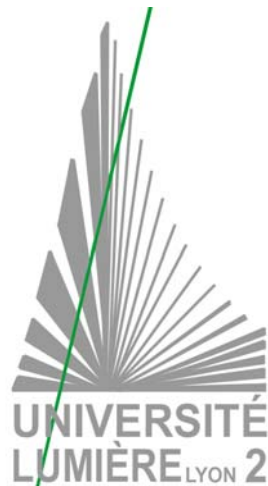
Une reconnaissance internationale

INRETS : 20 ans de recherche sur les transports et leur sécurité

Un ancrage régional fort

Un soutien de la région Rhône-Alpes

- Un soutien financier pour la communication et la pérennisation du réseau
- Des échanges d'expérience avec les autres REx Rhône-Alpins
- Un soutien de l'effort de recherche dans le cadre du Cluster Transports, Territoires et Société



Lancement d'un Master Européen

Facteurs humains dans la gestion des systèmes de transport

Le responsable pour la France : Rober Martin
Laboratoire d'Étude et d'Analyse de la Cognition et des
Modèles (LEACM) - Université Lumière Lyon II



INRETS : 20 ans de recherche sur les transports et leur sécurité

des enjeux importants à relever

avec deux missions :
La production et la diffusion de connaissances
La formation de la nouvelle génération de chercheurs

Favoriser
une
approche
de
conception
centrée sur
l'homme

Construire une structure durable

Humanist
de recherche en réseau

Améliorer
la sécurité
et
la mobilité
en Europe

en favorisant la mobilité des chercheurs
et le partage d'infrastructures
à travers le réseau



INRETS : 20 ans de recherche sur les transports et leur sécurité